

STÁVAJÍCÍ NADSTŘEŠNÍ ŽLAB BUDE ODSTRANĚN A NAHRAZEN  
VNĚJŠÍM ODTOKOVÝM ŽLABEM r.š. 400mm  
BUDE DOPLNĚNO NOVOU VÝDŘEVOU – BEDNĚNÍM  
A OKAPOVÝM PLECHEM V DÉLCE CELÉ STŘECHY A r.š. 600mm VŠE Znt

ZATEPLOVACÍ SYSTÉM STŘECHY a min.vata tl.20mm tř. A1  
STRÍKANÁ PUR PĚNA SOFT 280mm<sup>Λ</sup> = 0,037 W/M.K

STĚNY A ŘÍMSA BUDE OPATŘENA KZS min.vata A1  
V tl. 50mm A OMÍTKOVINOU STŘECHA BUDE  
PRODLOUŽENA O OKAPNÍ PLECH V š RŠ 45cm

STÁVAJÍCÍ NADSTŘEŠNÍ ŽLAB BUDE ODSTRANĚN A NAHRAZEN  
VNĚJŠÍM ODTOKOVÝM ŽLABEM r.š. 400mm  
BUDE DOPLNĚNO NOVOU VÝDŘEVOU – BEDNĚNÍM  
A OKAPOVÝM PLECHEM V DÉLCE CELÉ STŘECHY A r.š. 600mm VŠE Znt

ŘÍMSA BUDE OPATŘENA KZS min.vatou A1  
V tl. 50mm A OMÍTKOVINOU

ŘÍMSA BUDE OPATŘENA KZS min.vatou A1  
V tl. 50mm A OMÍTKOVINOU

UZÁVĚRA ŽIVICE TL 60MM š,50cm  
PODKLAD PRO UMÍSTĚNÍ CHODNIKOVÉ DLAŽBY  
ZÁSYP KAMENIVO FR 8-16  
SPÁDOVÝ ODVODŇOVACÍ ŽLAB B 16/20  
TRUBKA DRENAŽNÍ Pe 150mm  
V GEOTEXTILII 120g

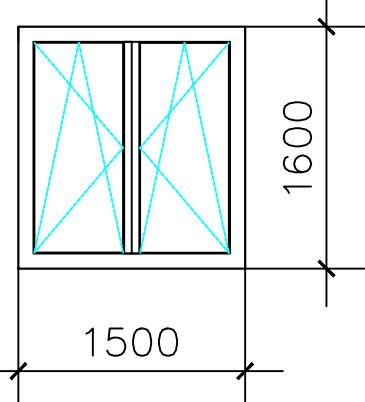
IZOLACE PROTI VODĚ PEN.NÁTER, 2X BITAGIT  
EXTR.PS 7cm +PERLINKA A IMEL,  
OCHRANA – NOPOVÁ FÓLIE ISOSTUD S

IZOLACE PROTI VODĚ PEN.NÁTER, 2X BITAGIT  
EXTR.PS 7cm +PERLINKA A IMEL,  
OCHRANA – NOPOVÁ FÓLIE ISOSTUD S

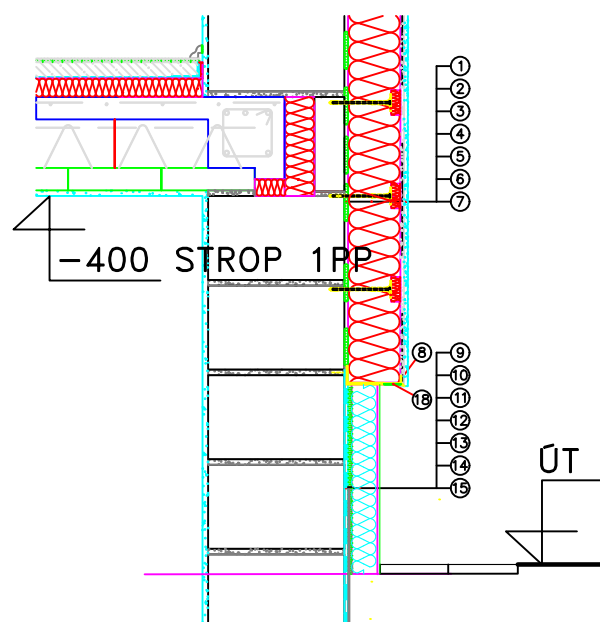
UZÁVĚRA ŽIVICE TL 60MM š,50cm  
PODKLAD PRO UMÍSTĚNÍ CHODNIKOVÉ DLAŽBY  
ZÁSYP KAMENIVO FR 8-16  
SPÁDOVÝ ODVODŇOVACÍ ŽLAB B 16/20  
TRUBKA DRENAŽNÍ Pe 150mm  
V GEOTEXTILII 120g

- PLOCHA FASÁDY 170 m<sup>2</sup>  
②③ POČET NOVÝCH OKEN 150/160CM ŠKS  
PARAPETY ELOX PLECH BILÁ  
④ PLOCHA SOKLU 14,63m<sup>2</sup>  
⑤ KLEMPÍŘSKÉ PRVKY Znt

OKNO PLAST DVOUKRÍDLÉ OTEVÍRAVÉ A VYKLÁPĚCÍ  
1500/1600MM TROJSKLO Ug=0,50W/m<sup>2</sup>.K 5 KS

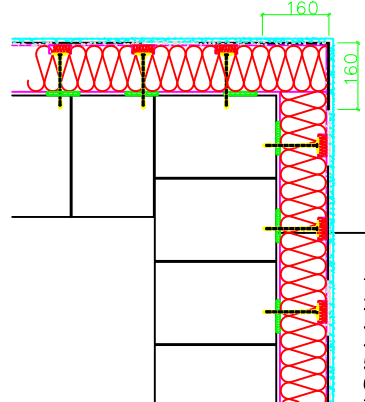


DETAIL – řešení soklu nad úrovní terénu



- Lepicí a stěrková hmota
- Tepelná izolace 160mm
- Hmoždinky
- Lepicí a stěrková hmota
- Sklotextilní síťovina
- Základní nátěr PENETRACE
- Fasádní omítka SILIKÁT 2mm
- Soklový profil ETICS
- Hydroizolace
- Lepicí hmota – lepení celoplošně
- Extrudovaný polystyren Austrotherm XPS 70mm
- Lepicí a stěrková hmota se sklotextilní síťovinou
- Těsnící stěrka nad terén cca 100 mm
- Univerzální základní nátěr PENETRACE
- Mozaiková omítka

DETAIL vyztužení rohů – řešení s přesahem sklotextilní síťoviny



DETAIL – řešení soklu pod úrovní terénu

- Lepicí a stěrková hmota
- Tepelná izolace 160MM
- Hmoždinky 25cm
- Sklotextilní síťovina
- Lepicí a stěrková hmota
- Základní nátěr PENETRACE
- Fasádní omítka SILIKÁT 2mm

ZATEPLOVACÍ SYSTÉM SOKLU EXTR. PS 70mm  
VČETNĚ HYDROIZOLACE A ODVODNĚNÍ Z TRUB DREN Pe 150mm  
A GEOTEXTILIE

ZATEPLOVACÍ SYSTÉM STŘECHY min.vata 2cm A1  
PUR PĚNA SOFT 280mm  
Λ = 0,037 W/M.K

ZATEPLOVACÍ SYSTÉM VNĚJŠÍCH STĚN ETICS  
minerální vata tř.pož.odolnosti A1 tl. 160mm

ZATEPLOVACÍ SYSTÉM FASÁDY ETICS Minerální vata  
tř.pož.odolnosti A1 160mm Λ = 0,035 W/m.K

ŠPALETY OKEN A ŘÍMSA V TL min. 50MM minerální  
vata SYST. ETICS tř. A1 POUŽITÍ AL.lišt a PLAST. LIŠT

POVRCH BUDE TVOŘIT PROBARVENÁ OMÍTKOVINA V tl. 2mm

1NP = ±0,000 = 270,550 m.n.m

Odpovědný projektant Ing. Josef Mraček	Vypracoval – kreslil Vlastislav Hofman	ČESKOMORAVSKÁ TRADIČNÍ s.r.o. Račice 20, 438 01 Žatec Tel.: +420724784828 hofmana@gmail.com
ČKAIT: 0500341, Kladsterec nad Ohří	ČKAIT: 0400920, Račice 102, Žatec	Formát A1
Investor : BYTOVÉ DRUŽSTVO BLOK 318, Brigádnická 2682 MOST	Číslo zakázky BD318MOST/1/2024	Datum 04/2024
Místo stavby : Kú: MOST, čp. 2679 č.p. 2680	Archivní číslo	Stupeň projektu DSP
Akce : ZATEPLENÍ FASÁD, STŘECHY, VÝMĚNA OKEN A STAVEBNÍ PRÁCE NA OBJEKTU BRIGÁDNICKÁ čp.2679,2680 MOST	Měřítko 1 : 50	Číslo výkresu 6
Výkres : NOVÝ STAV POHLED ZÁPADNÍ		